

# nizuc

RESORT & SPA





## CENTRO DE CONVENCIONES Y EVENTOS

El Centro de convenciones y eventos de NIZUC brinda un espacio de casi 3,000 m<sup>2</sup> (31,200 sq. ft.), que incluye un salón de baile, dos salas de conferencias, un amplio vestíbulo y espacio funcional al aire libre. Entre sus características únicas se incluyen sus altos techos de 6 metros (21 pies), vistas panorámicas al mar, servicio de recepción de autos y una multitud de comodidades de alta tecnología.

### SIAN KA'AN BALLROOM

Nuestro salón de baile cuenta con vistas panorámicas al mar, ventanas de piso a techo, 21 pies de altura, y un total de 535 metros cuadrados (5760 sq. Ft.) de espacio con un elegante y sereno ambiente perfecto para satisfacer las necesidades de eventos y reuniones. Puede ser dividido en tres secciones.

### SALA DE CONFERENCIAS SISAL Y CELESTUN

Dos salas de conferencias de 12 pies de altura y más de 800 pies cuadrados, equipadas con tecnología de última generación, que ofrecen iluminación natural. Ambas salas son perfectas para sesiones individuales, recesos de café o espacios de oficina y se pueden dividir en dos salas separadas para dar cabida a fiestas más pequeñas.

### A-KAN TERRACE

Una impresionante terraza frente al mar que cuenta con un hermoso árbol Amate y cálidas puestas de sol. Su proximidad al lobby ofrece un fácil acceso para todos los participantes, pero ofrece una sensación privada para el grupo.

### NIZUC BEACH

Esta extensa playa es el lugar perfecto para cualquier evento privado. Admire las maravillosas vistas del atardecer: es el principio o el final ideal para una noche especial.

### TERRA NOSTRA CUBIERTA INFERIOR

Experimente este lugar único donde una terraza al aire libre cerca de los verdes manglares y un río, hacen que sea el lugar perfecto para una cena o cocktail.

### NIZUC GARDEN

Un área amplia con césped que ofrece la magia de un ambiente informal al aire libre y un cielo estrellado cerca del manglar.

SALONES	SQ. FT.	DIMENSIONES	ALTURA	M2	DIMENSIONES	ALTURA	COCKTAIL	BANQUETE	BUFFET	TEATRO	ESCUELA	HERRADURA	HOLLOW SQUARE	BOARD-ROOM
CENTRO DE CONVENCIONES														
SIAN KA'AN	5760	(120 X 48 ft)	21 ft	535	(42 X 15 m)	6.4m	500	400	N/A	432	320	N/A	106	78
SECCIÓN I	1,776	(37 X 48 ft)	21 ft	165	(14 x 15 m)	6.4m	180	120	N/A	140	90	40	48	36
SECCIÓN I & II	3,984	(83 X 48 ft)	21 ft	370	(25.3 x 14.7 m)	6.4m	320	260	N/A	320	224	60	72	52
SECCIÓN II	2,160	(45 X 48 ft)	21 ft	201	(14 x 15 m)	6.4m	200	140	N/A	160	120	40	48	36
SECCIÓN II & III	3,984	(83 X 48 ft)	21 ft	370	(25.3 x 14.7 m)	6.4m	320	260	N/A	320	224	60	72	52
SECCIÓN III	1,776	(37 X 48 ft)	21 ft	165	(14 x 15 m)	6.4m	180	120	N/A	140	90	40	48	36
SISAL SALÓN	880	(44 x 20 ft)	12 ft	82	(13.55 x 6.35 m)	3.66m	65	50	N/A	64	40	36	40	32
SALÓN A	420	(21 x 20 ft)	12 ft	39	(6.7 x 6.35m)	3.66m	40	30	N/A	40	24	12	16	14
SALÓN B	420	(21 x 20 ft)	12 ft	39	(6.7 x 6.35m)	3.66m	40	30	N/A	40	24	12	16	14
CELESTUN SALÓN	880	(44 x 20 ft)	12 ft	82	(13.55 x 6.35 m)	3.66m	65	50	N/A	64	40	36	40	32
SALÓN A	420	(21 x 20 ft)	12 ft	39	(6.7 x 6.35m)	3.66m	40	30	N/A	40	24	12	16	14
SALÓN B	420	(21 x 20 ft)	12 ft	39	(6.7 x 6.35m)	3.66m	40	30	N/A	40	24	12	16	14
ESPACIOS EXTERIORES														
NIZUC BEACH	N/A	N/A	N/A	N/A	N/A	N/A	350	250	250	N/A	N/A	N/A	N/A	N/A
A-KAN TERRACE	1,443	(55,4 X 59,4 ft)	N/A	440	(16.87 x 18.1m)	N/A	250	150	120	N/A	N/A	N/A	N/A	N/A
NIZUC GARDEN	2,073	(61.1 X 1.03.8ft)	N/A	632	(18.85 x 31.62m)	N/A	350	250	200	N/A	N/A	N/A	N/A	N/A
MUELLE	N/A	N/A	N/A	N/A	N/A	N/A	40	18	18	N/A	N/A	N/A	N/A	N/A

\*Las capacidades arriba mencionadas son las máximas consideradas y pueden variar dependiendo el tipo de montaje y producción.



## RESTAURANTES & BARES

NIZUC Resort & Spa pone especial atención en crear una experiencia culinaria innovadora, que ofrezca una diversidad de sabores en una gran variedad de ambientes. Dirigido por un equipo internacional de chefs expertos, NIZUC cuenta con una amplia oferta culinaria que llevarán a los huéspedes a un viaje a través de las gastronomías más tentadoras del mundo. Los seis restaurantes que alberga el resort son testimonio de su dedicación al ofrecer una experiencia gastronómica internacional y de primer nivel.

### RAMONA

Una interpretación contemporánea de la gastronomía tradicional mexicana servida en un ambiente espectacular. Ramona explora las variadas tradiciones culinarias de México al estimular los paladares con el sabor de productos y especias locales que crean versiones modernas de recetas originales.

### INDOCHINE

En Indochine, los intensos sabores de Oriente se combinan en un creativo y apetitoso menú que captura la esencia de sus diversas culturas culinarias. Un paseo gastronómico por Asia.

### TERRA NOSTRA

Este restaurante de cocina mediterránea explora la rica herencia culinaria de la región

con apetitosos e inolvidables sabores. Las pastas caseras y las especialidades a la leña se preparan con los más frescos ingredientes de temporada para brindar una experiencia gastronómica sencilla, pero perfecta.

### LA PUNTA GRILL & LOUNGE

Con su techo de paja y ambiente tropical, La Punta Grill & Lounge es el lugar perfecto para consentirse con un menú que incluye suculentos mariscos y finos cortes de carne asados a la perfección en la parrilla y servidos en un ambiente casual mientras los huéspedes disfrutan de vistas panorámicas.

### NI

Ofrece una tentadora experiencia peruana, con platillos llenos de sabores intensos. El extraordinario

menú invita a saborear una rica mezcla de influencias culturales que crea una exquisita e inigualable selección de tiraditos y ceviches.

### CAFÉ DE LA PLAYA

Ofrece un variado desayuno buffet con frutas frescas, jugos naturales, panecillos recién horneados, y platillos deliciosos preparados al momento, también cuenta con un seductor "menú a la carta", lo que hará de su inicio del día algo sublime.

### TERRA NOSTRA BAR & LOUNGE

Con su atractiva decoración y magnífica vista. Un estilo distinguido y un cálido ambiente cautivarán su noche, un dueto en vivo, y los mejores cocteles crearán el ambiente perfecto para una noche relajada y divertida.

### HAVANA BAR

Un acogedor ambiente, los mejores mojitos y una extensa selección de ron del Caribe. En el Havana Lounge los huéspedes se sienten invitados a relajarse, mientras disfrutan de puros hechos a mano junto con sus bebidas favoritas.

### BAR A-KAN

Ubicado cerca del lobby y frente al mar, además de sus imponentes vistas ofrece bebidas originales, lo cual hace a Bar A-Kan el lugar ideal para disfrutar de una copa a cualquier hora del día.



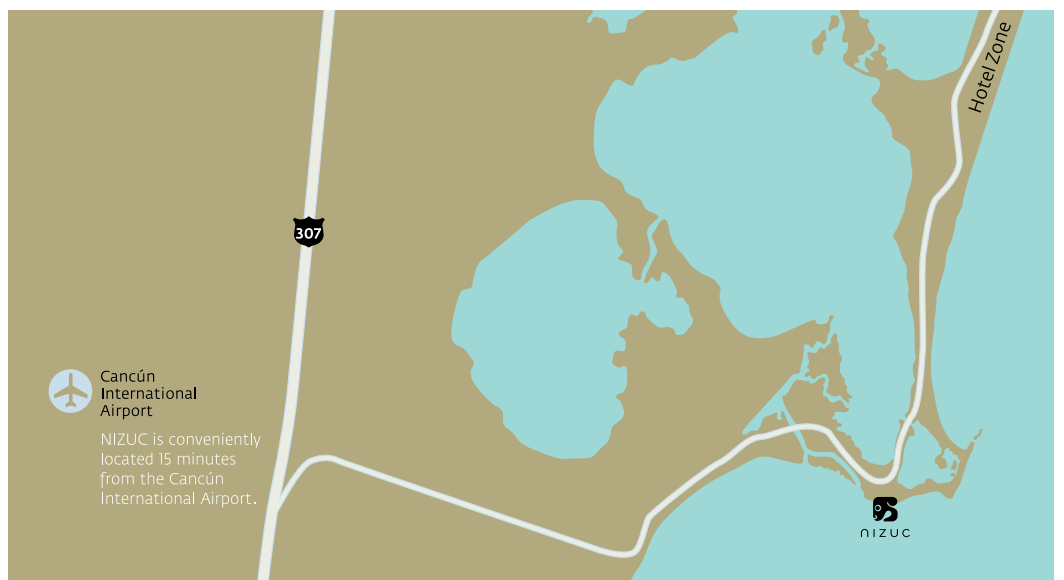


## ACERCA DE

Ubicado en el enclave aislado de Punta Nizuc, a menos de 15 minutos del Aeropuerto Internacional de Cancún, NIZUC Resort & Spa redefine el estándar de lujo en México y en todo el mundo. Con una ubicación única dentro de una reserva natural de 29 acres, NIZUC Resort & Spa captura la esencia de la antigua y mística cultura maya con espacios abiertos y paisajes exuberantes, piscinas tranquilas y elementos orgánicos que se combinan a la perfección con el paisaje verde de la región.

## PUNTOS CLAVE

- A sólo 15 minutos en auto desde el Aeropuerto Internacional de Cancún.
- Una vez fue la casa de descanso presidencial: ubicado en el enclave aislado del área de Punta Nizuc con dos playas privadas.
- 274 suites: la mayoría incluye una piscina privada y hermosa vista al mar.
- Espectacular oferta culinaria: 4 bares / salas de estar y 6 restaurantes de especialidades con chefs de clase mundial.
- Catering en el lugar de clase mundial.
- Centro de conferencias con vista al mar.
- Lugares únicos al aire libre con escenarios sorprendentes.
- Lujoso Spa de la reconocida marca inglesa ESPA con 18 salas de tratamiento.
- Actividades en el sitio para el disfrute de sus participantes.





## ALOJAMIENTO

Un total de 274 suites y villas ubicadas en una de las propiedades más atractivas frente al mar en la Península de Yucatán. Estas se dividen en tres áreas, cada una ofrece su propia atmósfera única.

### SIGNATURE SUITES & VILLAS



**PRIVATE POOL VILLAS**  
27 disponibles, 13 de ellas con pabellón



**VILLA NIZUC**  
Tipo de alojamiento único

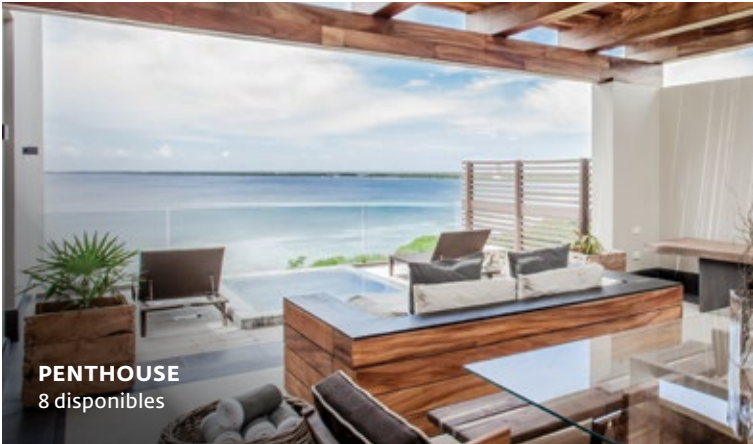


**VILLA PRESIDENCIAL**  
Tipo de alojamiento único

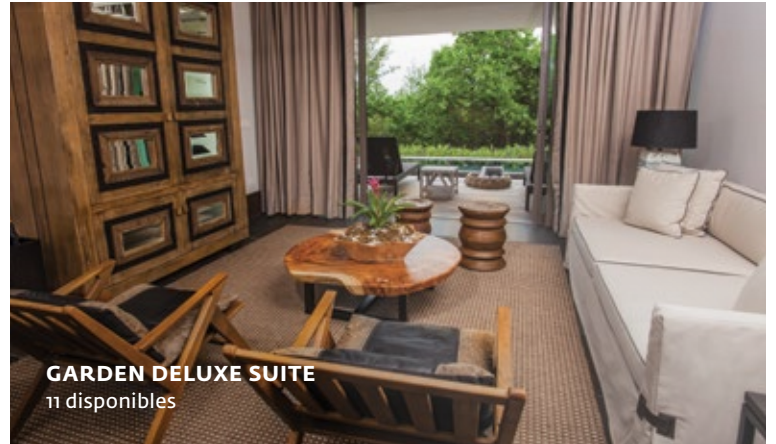


**OCEAN SUITE**  
44 disponibles, solo para adultos

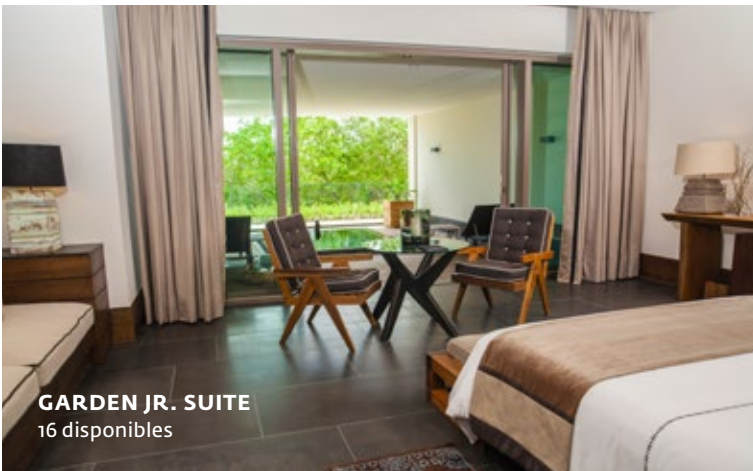
## RESIDENCE SUITES



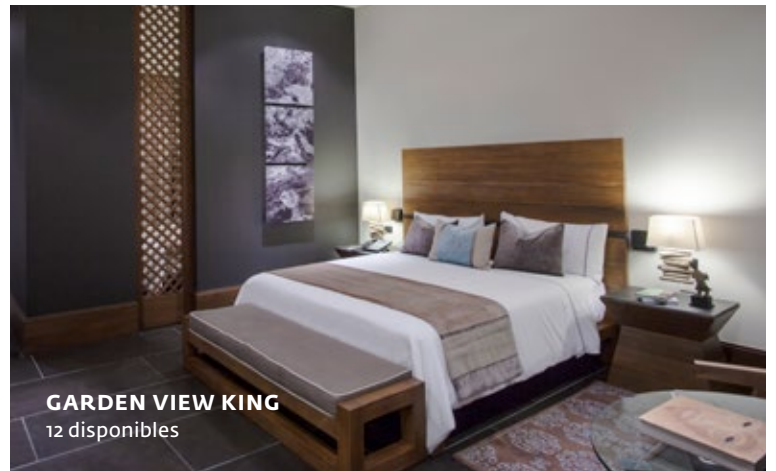
**PENTHOUSE**  
8 disponibles



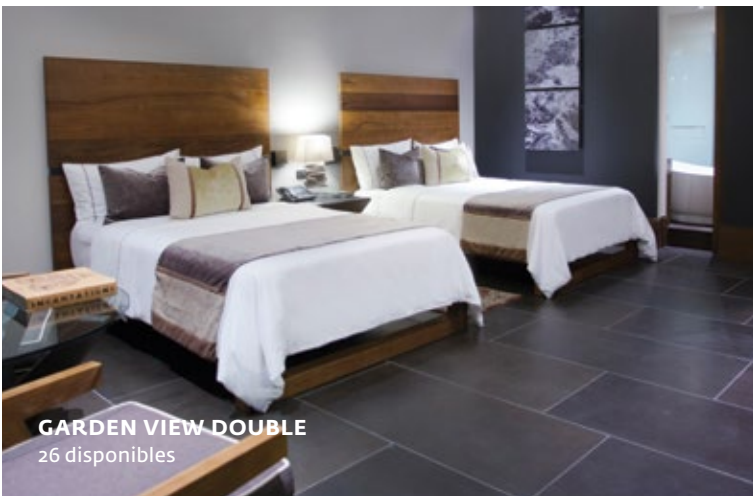
**GARDEN DELUXE SUITE**  
11 disponibles



**GARDEN JR. SUITE**  
16 disponibles



**GARDEN VIEW KING**  
12 disponibles



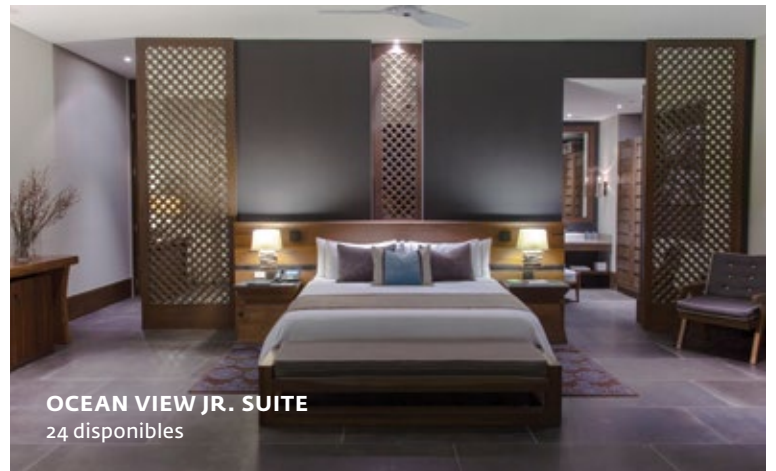
**GARDEN VIEW DOUBLE**  
26 disponibles



**MASTER SUITE**  
16 disponibles



**OCEAN VIEW DELUXE**  
88 disponibles en total, 40 disponibles con camas dobles



**OCEAN VIEW JR. SUITE**  
24 disponibles



# nizuc

MEETINGS@NIZUC.COM | +52 998-8915700 | NIZUC.COM

